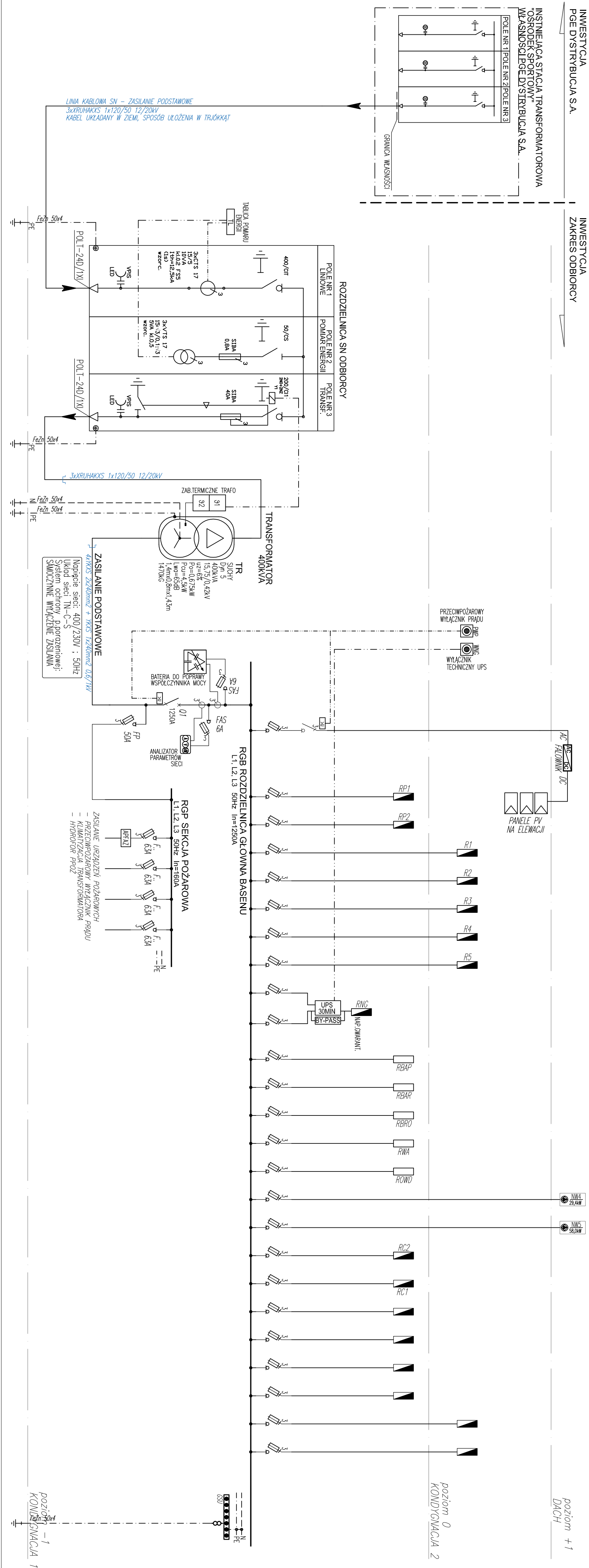


## SCHEMAT STRUKTURALNY ZASILANIA I ROZDZIAKU ENERGII BASENU




LEGENDA SYMBOLE:

- PROJEKTOWANA ROZDZIELNICA ELEKTRYCZNA
- TABLICA ZASILAJĄCO-SYTERUJĄCA W DOSTĘPNE Z URZĄDZENIEM LUB ZAKRES INSTALACJI AUTOMATYKI BUDOWNIKU ENIS
- WEWNĘTRZNA LINIA ZASILAJĄCA WILZ
- PRZECIPOŻAROWY WYŁĄCZNIK PRĄDU
- PODŁICZNIK ENERGII ELEKTRYCZNEJ
- AWALIZATOR PARAMETRÓW SIECI
- AUTOMATYCZNY PRZELĄCZNIK FAZ
- URZĄDZENIE ELEKTRYCZNE

## ROZDZIELNICE OZNACZENIA:

- ROB* – ROZDZIELNICA GŁOWNA nn – SEKCJA PODSTAWOWA
- ROP* – ROZDZIELNICA GŁOWNA nn – SEKCJA POŻAROWA
- RP1* – ROZDZIELNICA PIĘTROWA
- RP2* – ROZDZIELNICA PIĘTROWA
- R1...6* – ROZDZIELNICA PIĘTROWA
- RNG* – ROZDZIELNICA NAPĘDCA CIĄGANTOWANEGO
- RC...* – ROZDZIELNICA WĘZŁA CIĘPŁA

	PRO-ARCH-2 sp. z o.o. s.k. 43-100 TYCHY Ź. SIENKIEWICZA 24	
	e-mail : <a href="mailto:biuro@proarch.com.pl">biuro@proarch.com.pl</a> , TEL.: 32 214 41 51 <a href="http://WWW.PROARCH.COM.PL">WWW.PROARCH.COM.PL</a>	
IMIĘ NAZWIŚCIO PROJEKTANTA BRANŻA ELEKTRYCZNA PROJEKTANT mgr inż. Agnieszka Świątek upr.proj. SKI.5603/PWCE/14 w spec. elek. bez ograniczeń	PODPIS BRANŻA ELEKTRYCZNA PROJEKTANT mgr inż. Agnieszka Świątek upr.proj. SKI.5603/PWCE/14 w spec. elek. bez ograniczeń	NAZWA OBIEKTU BUDOWLANEGO: Przebudowa i rozbudowa powiatowej krytej pływalni w Bilgoraju przy ul. Cegielnianej 24
BRANŻA ELEKTRYCZNA PROJEKTANT mgr inż. Marek Bogda upr.proj. SKI.5603/PWCE/14 w spec. elek. bez ograniczeń	TYTUŁ RYSUNKU: PROJEKT TECHNICZNY	SCHEMAT ZASILANIA ETAP 1 i 2
INWESTOR: Powiat Bilgorajski 25-400 Bilgoraj, ul. Kosztarskiej 84	DATA SPORZĄDZENIA I SPRAWDZENIA RYSUNKU: 15-04-2022	SKALA: - NR. RYS.
NINIEJSZY PROJEKT CHRONIONY JEST PRAWEM AUTORSKIM.		